

.....

UNA CROCIERA COME NESSUN'ALTRA

.....

 **AVALON**
WATERWAYS®



IL RENO

Nazioni: Svizzera, Austria, Lichtenstein, Germania, Francia, Paesi Bassi

Sorgente: Le Alpi Svizzere

Foce: Mare del Nord

Lunghezza: 1.230 km

Lo sapevate che...

- ✓ Tra il 1932 e il 2010, i libri di testo e le pubblicazioni ufficiali hanno indicato la lunghezza del Reno come 1.320 chilometri piuttosto che il numero corretto, 1.230 chilometri. Nel 2010, un ricercatore dell'Università di Colonia ha scoperto consultando un'enciclopedia del 1932 che si era verificato un errore tipografico e ha lavorato per aggiornare la cifra.
- ✓ Resti romani si trovano ancora oggi lungo il Reno, alla fine del 2007 è stato scoperto sulle rive del fiume un battello romano.
- ✓ Il centro storico di Strasburgo, la Grande Île ("Grande Isola"), è stato classificato nel 1988 dall'UNESCO come patrimonio dell'umanità, per la prima volta un tale onore è stato attribuito a un intero centro cittadino.
- ✓ Il primo ponte che attraversa il fiume Reno fu costruito da Giulio Cesare durante la guerra gallica nel 55 a.C.

ROMANTICO RENO

.....



ITINERARIO

8 giorni

Partenze: 3 e 17 Luglio,
14 Agosto

.....

Giorno 1 : Imbarco a Basilea

Giorno 2: Colmar e Friburgo

Giorno 3: Strasburgo

Giorno 4: Magonza e la Linea Maginot

Giorno 5: Gole del Reno e Coblenza

Giorno 6: Colonia

Giorno 7: Amsterdam

Giorno 8: Sbarco ad Amsterdam



Giorno 2
Colmar

Piccola Venezia- quartiere tipico
con case a graticcio
La Vecchia Dogana del 1480
La Statua della libertà di Bartholdi

Giorno 3
Strasburgo



La cattedrale di Notre Dame con il suo organo monumentale e l'orologio astronomico
Il quartiere Europeo
La Grande Ile patrimonio UNESCO dal 1988



Costruita negli anni '30 per proteggere la Francia dall'invasione della Germania, si estendeva dalla Svizzera alla frontiera belga

Giorno 4
Gole del Reno



65 km tra Bingen e Coblenza
Patrimonio UNESCO
Piú di 40 castelli medievali sulle
sponde
Microclima unico
La roccia di Lorelei e la sua leggenda

Giorno 4
Coblenza

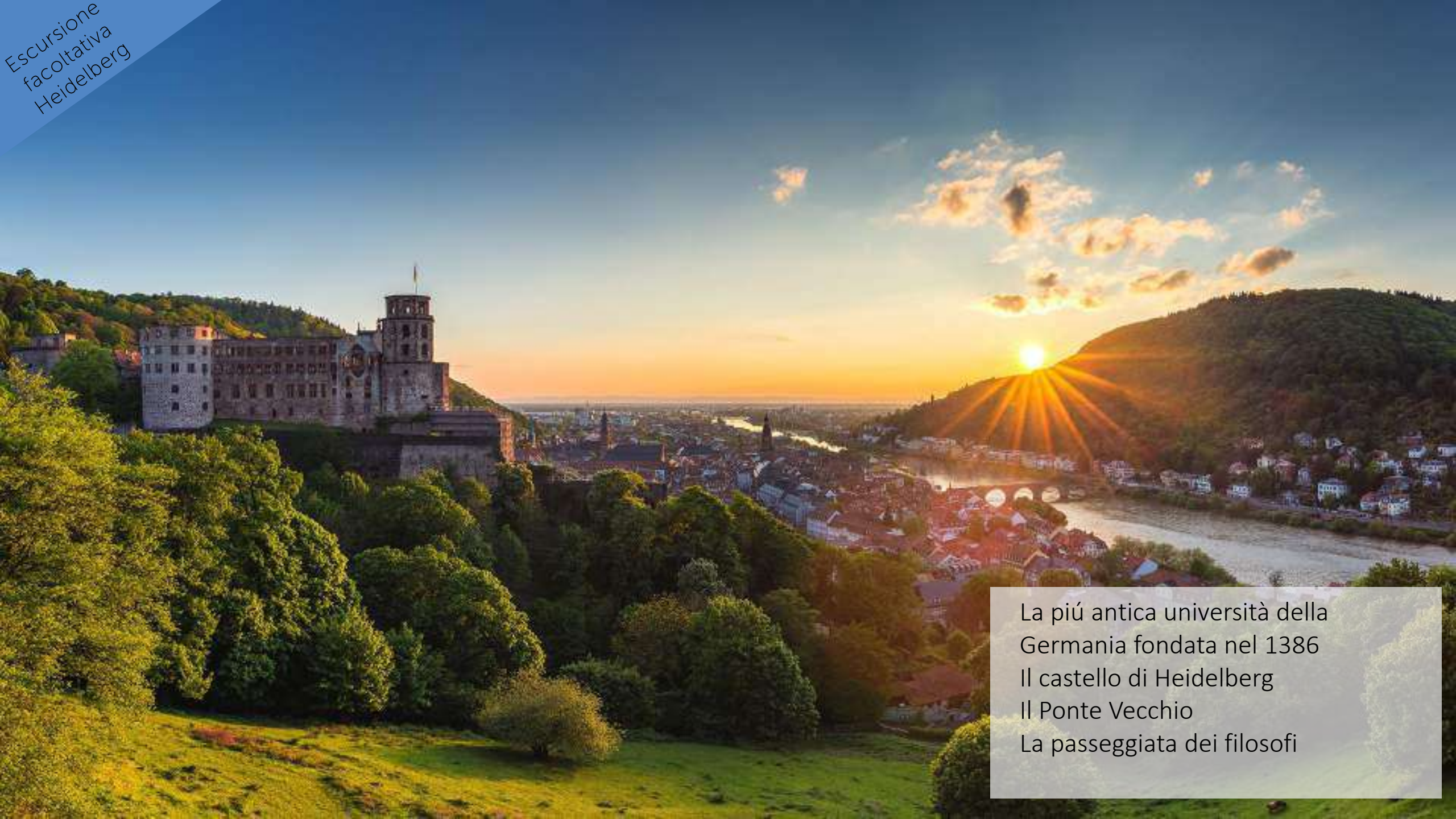


Piú di 2000 anni di storia
Confluenza di Reno e Mosella
Castello di Ehrenbreitstein
Chiesa di San Florin

Giorno 5
Magonza



Quattromila anni di storia della cultura della scrittura di tutto il mondo si incontrano all'interno del Museo Gutenberg




La piú antica università della
Germania fondata nel 1386
Il castello di Heidelberg
Il Ponte Vecchio
La passeggiata dei filosofi



Il Duomo di Colonia
L'Alte Rathaus: il municipio
Il quartiere ebraico
L'acqua di Colonia e l'eredità della
famiglia Farina

Giorno 7
Amsterdam



I canali patrimonio UNESCO
Rijksmuseum
Museo Van Gogh
La casa di Anna Frank

Il Danubio

Nazioni: Germania, Austria, Slovacchia, Ungheria, Croazia, Serbia, Bulgaria, Romania, Moldavia, Ucraina

Sorgente: Foresta Nera

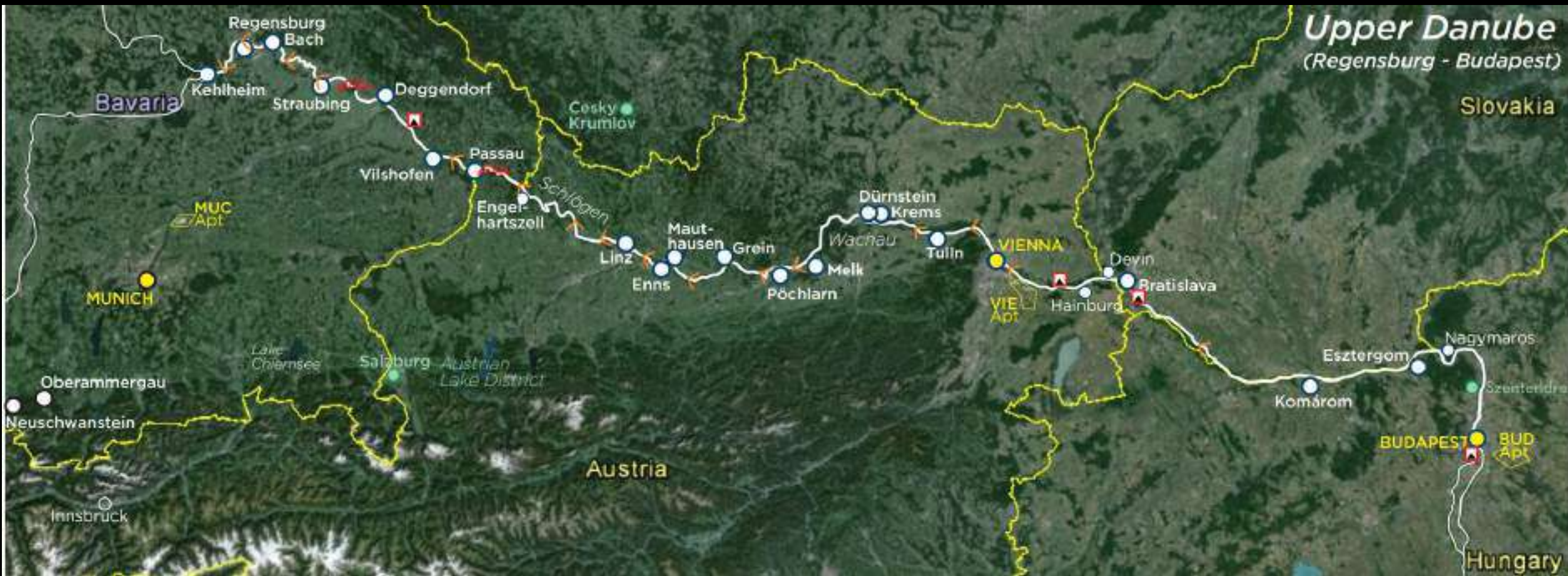
Foce: Mar Nero

Lunghezza: 2860 km

Chiuse: 16

Lo sapevate che...

- ✓ Il Danubio è l'unico fiume in Europa che scorre da Ovest ad Est
- ✓ Il bacino del Danubio contiene siti delle prime culture umane
- ✓ Lungo le sponde del Danubio è possibile percorrere la ciclabile del Danubio. La pista parte da Passavia (o Schärding) e giunge fino a Vienna (350 km di percorrenza di cui il 90% fuori dal traffico)



INCANTEVOLE DANUBIO

.....



ITINERARIO

8 giorni

Partenze: 4 e 24 Luglio,
7 e 21 Agosto

.....

Giorno 1 : Imbarco a Norimberga

Giorno 2: Norimberga

Giorno 3: Ratisbona

Giorno 4: Passavia e Linz

Giorno 5: Melk e la valle di Wachau

Giorno 6: Vienna

Giorno 7: Budapest

Giorno 8: Sbarco a Budapest

Giorno 2
Norimberga



Kaiserburg e il castello
La Hauptplatz con la sua fontana
Schöner Brunnen
I raduni del Terzo Reich e il centro
documentale

Giorno 3
Ratisbona



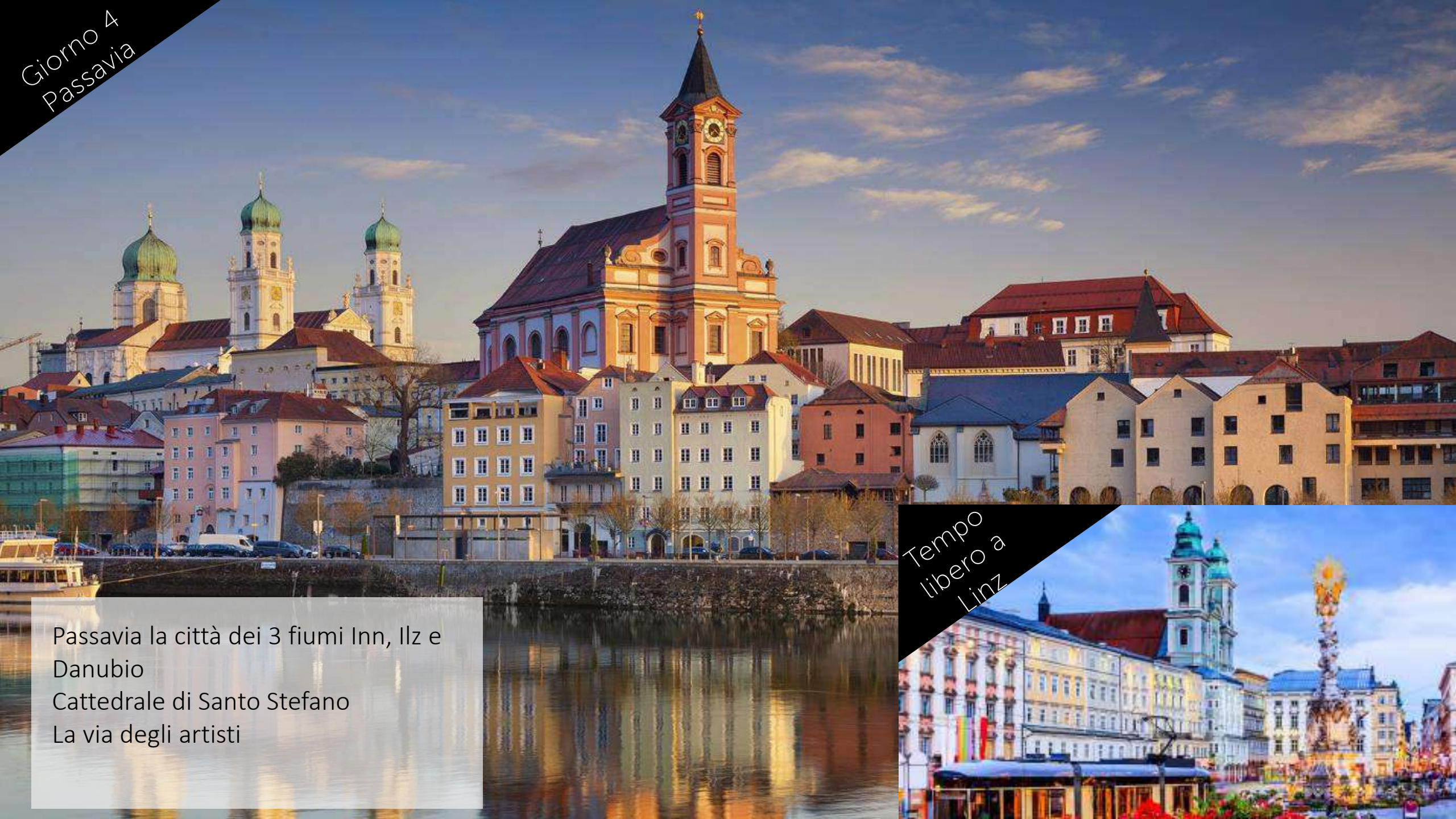
Il Municipio
La Porta Pretoria di Castra Regina
Il Duomo di San Pietro

Escursione
facoltativa
Abbazia di
Weltenburg



I magnifici affreschi del soffitto
della Gerusalemme Celeste
La più antica fabbrica di birra
monastica del mondo
Degustazione di birra

Giorno 4
Passavia



Passavia la città dei 3 fiumi Inn, Ilz e Danubio
Cattedrale di Santo Stefano
La via degli artisti

Tempo
libero a
Linz



Giorno 5
Melk



L'abbazia di Melk con la sua mostra tra passato e presente, l'imponente biblioteca, la sala di marmo e la chiesa esempio unico del barocco



Lunga circa 30 km è abitata fin dalla preistoria.
Coltivazione di albicocche e uva utilizzati per vini e liquori

Escursione
facoltativa
Concerto privato a
Vienna



Giorno 6
Vienna



La Ring Strasse
Quartiere dei musei e il Belvedere
Cattedrale di Santo Stefano

Escursione
facoltativa a
Schonbrunn



La residenza estiva degli Asburgo
1.400 e più stanze
I Giardini con il labirinto di siepi e le
fontane

Giorno 7
Budapest

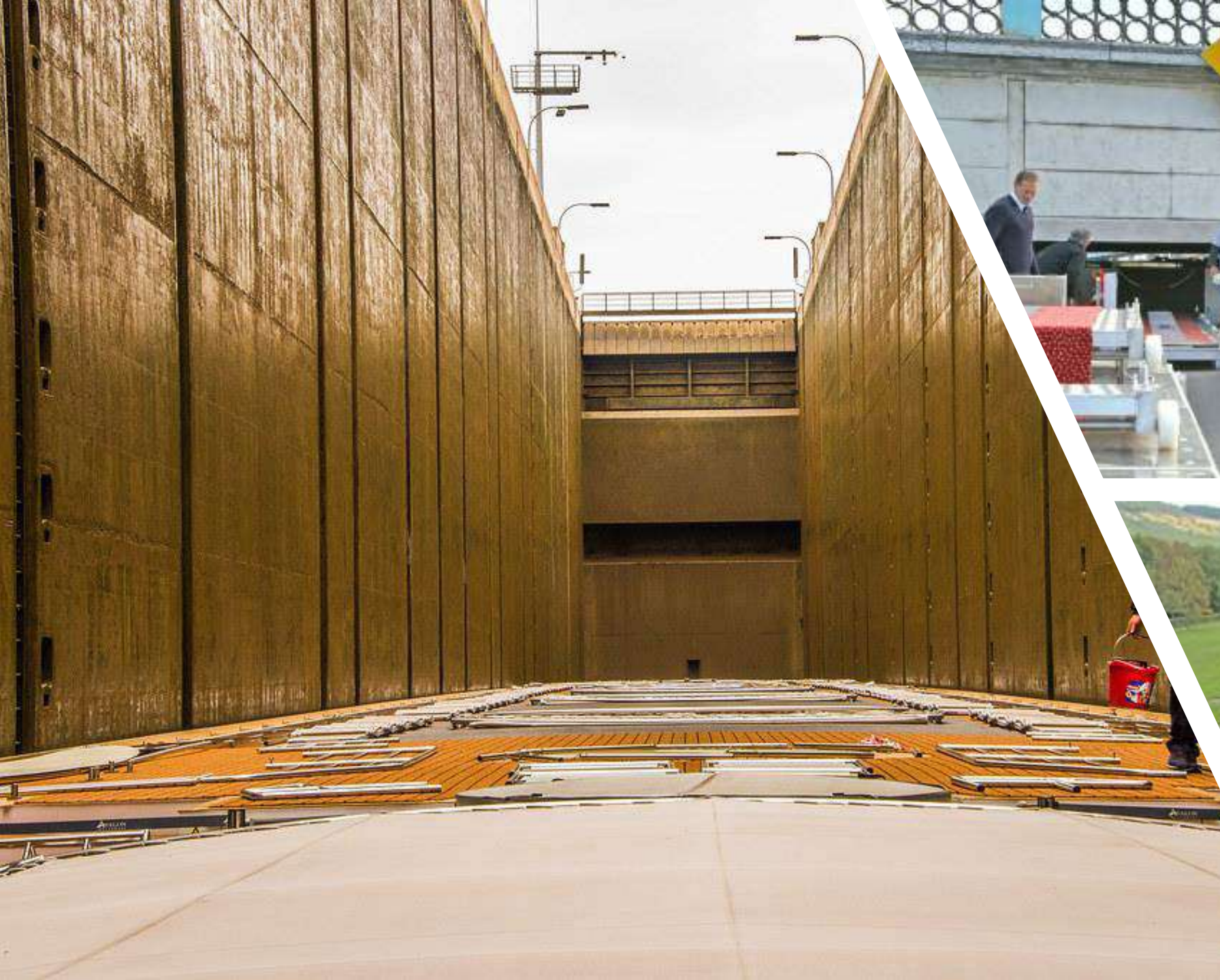


La Cittadella con il bastione dei
pescatori
Piazza degli Eroi
Il ponte delle catene
L'isola di Margherita

Escursione
facoltativa
Belle époque



Alla scoperta del Tiffany Ungherese,
I sorprendenti mosaici di vetro
La pausa in un caffè letterario
Visita al teatro dell'Opera



Ted





TU AL PRIMO POSTO



L'arte di farti sentire come a casa

Partenze garantite in italiano



TIPOLOGIE DI CABINE



Cabine Deluxe



Suite Panorama



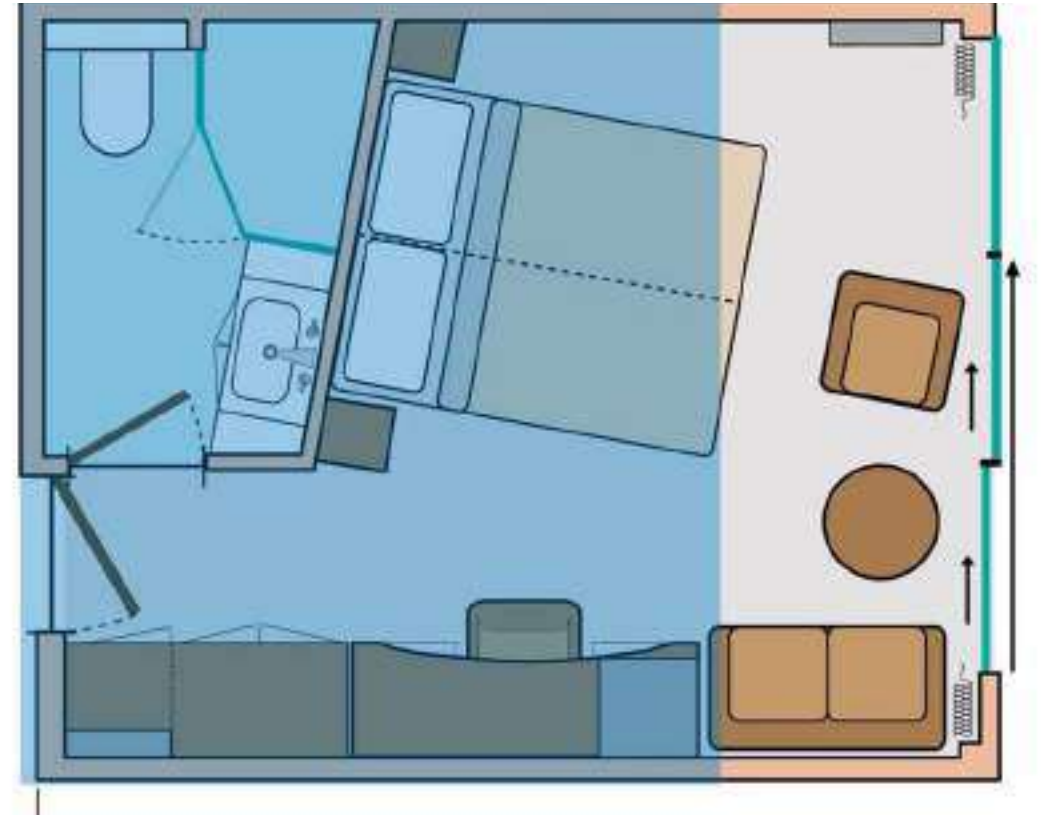
Suite Royal

SUITE PANORAMA

CONFRONTA E VEDRAI,
NON C'È PARAGONE

80% delle cabine su tutte le navi

Con 18.6 m², la Suite Panorama è del 30% più spaziosa degli standard delle crociere fluviali



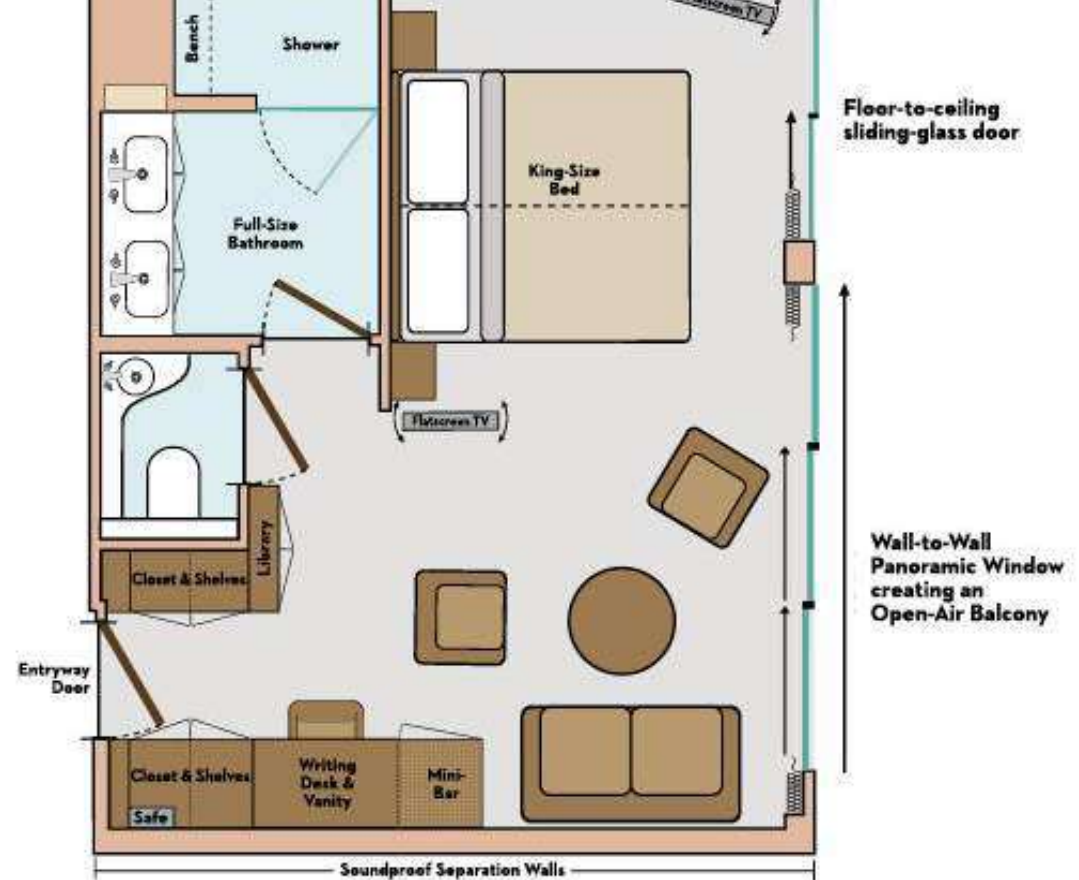
La Suite Panorama è unica con la sua finestra panoramica da parete a parete che misura 3.4 m di larghezza e il suo balcone alla francese su panorami mozzafiato











ROYAL SUITE





LOUNGE ELEGANTI





**DAL TERRITORIO
ALLA TAVOLA**

Gusta i sapori locali e le ricette tipiche





Servizio in camera



Sky Grill

LA SCELTA A TAVOLA



Panorama Bistro



Ristorante Panorama



Picnic a destinazione



A photograph of a man and a woman smiling and looking at each other in a lush green vineyard. The man is wearing a red polo shirt and the woman is wearing a grey top. The background is filled with grapevines and green foliage.

VIVI LA DESTINAZIONE A MODO TUO

Sei tu a decidere quali attività sono giuste per te





A TE LA SCELTA

Escursioni Incluse



AVALON CHOICE

CLASSIC

DISCOVERY

ACTIVE

CLASSIC



DISCOVERY



Partecipare ad una lezione di cucina.



Scoprire le specialità del posto in un tour gastronomico guidato.

ACTIVE



Tour guidato in bici con diverse fermate per fare foto e gustare uno snack.



Passeggiata guidata tra i vigneti di un produttore locale seguita da una degustazione di vino.



ADVENTURE HOST

La tua guida per le attività fitness e
le escursioni Active.





INCLUSO senza
costi aggiuntivi

ADVENTURE CENTERsm

Tutta l'attrezzatura che ti serve.
L'avventura ti attende.



INCLUSO senza
costi aggiuntivi

Bici e caschi – Binocoli – Tappetini Yoga – Fasce elastiche – Zainetti – Fit Bits® - Bastoni telescopici – Mappe per passeggiate e giri in bici – Coperte per picnic

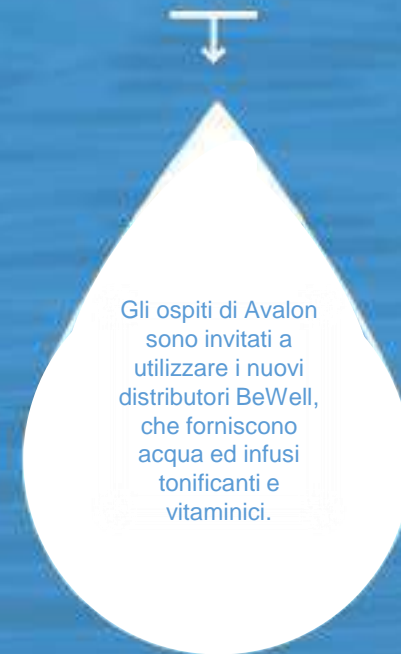


**DIVENTIAMO GREEN PER
SALVAGUARDARE IL PIANETA**



IL NOSTRO IMPEGNO CONCRETO

SEGUENDO LA FILOSOFIA, "PORTA CON TE I RICORDI; NON LASCIARE IMPRONTE", AVALON SI SFORZA DI PROTEGGERE E PRESERVARE OGNI DESTINAZIONE PER I SUOI ABITANTI LA FAUNA E I FUTURI VIAGGIATORI, TROVANDO MODI CONCRETI PER RIDURRE IL PROPRIO IMPATTO AMBIENTALE.



Promozioni e offerte dedicate



“Be the first” partenza 3 Luglio sul Reno tariffa inaugurale **€1590** p.p invece di 4337€

“Speciale Luglio” partenze 4 Luglio Danubio e 17 Luglio Reno **€1690** p.p invece di 4337€

Agosto tutte le partenze: **€2990** p.p. invece di 4337€

Le quote comprendono

- Sistemazione in Suite Panorama
- Mance
- Pasti e bevande incluse ai pasti
- Tutte le escursioni come da programma
- Intrattenimento a bordo
- Wi fi illimitato
- Tasse portuali

SOLO PER ISCRITTI FABI: 10% di sconto – cumulabile con le promozioni in corso



GRAZIE!